

Szachowe zadania do samodzielnego rozwiązywania. Odpowiedzi proszę wysyłać na służbową skrzynkę pocztową lub przez librusa. We wszystkich zadaniach ruch mają białe i dają mata czarnemu królowi. Zadania 29-36 - mat w jednym posunięciu. Zadania 187-198 – mat w dwóch (lub więcej) posunięciach.

Rozwiązania trzeba wysyłać w następującej formie:

Białe Czarne

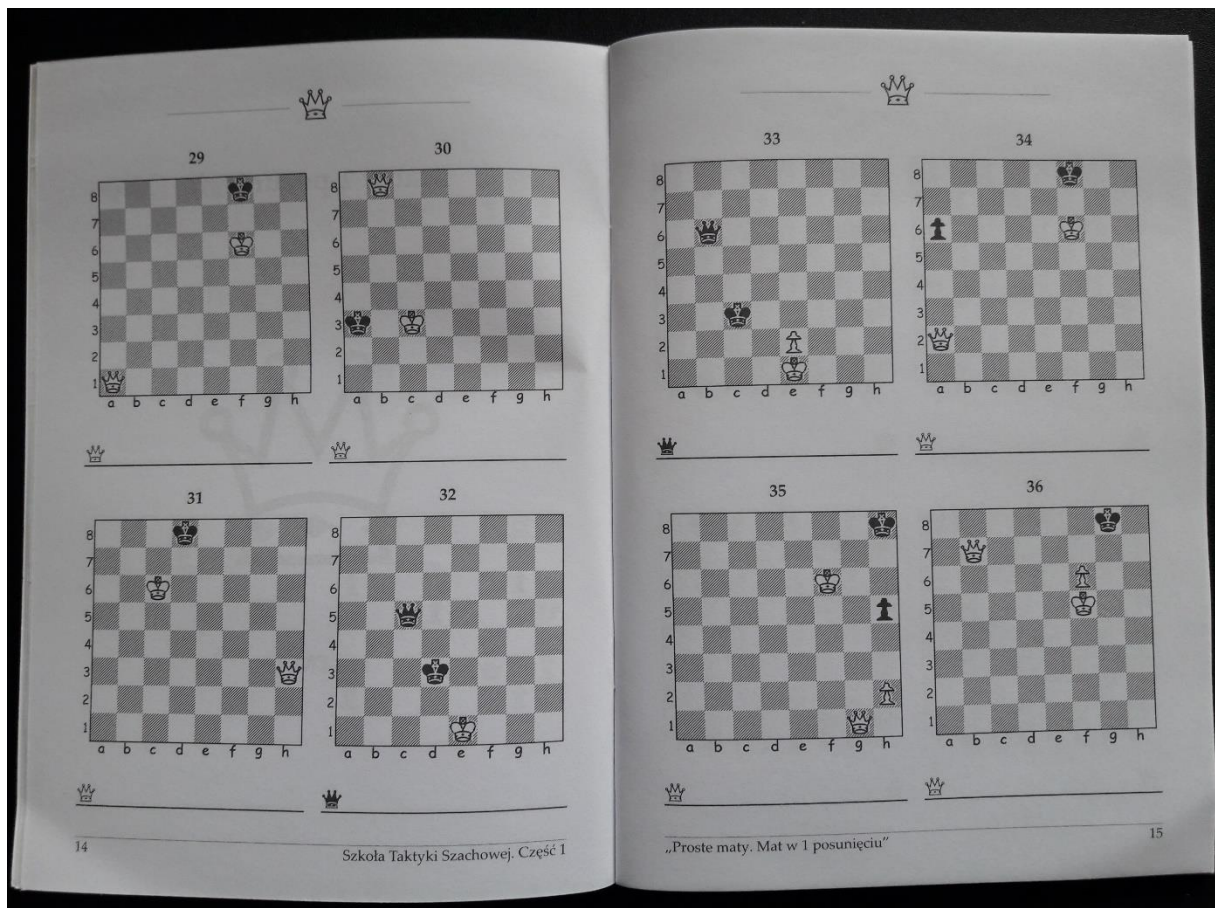
Nr zad. : 1.

2. ... i td.

Ostateczny termin wysyłania odpowiedzi – 31.03(wtorek). Praca domowa nosi charakter obowiązkowy i będzie oceniana(dla klas 1-ch każdy musi zrobić zadania 29-36).

Życzę powodzenia.

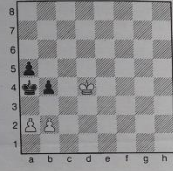
N. Osipow



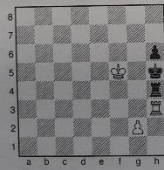
(187) □



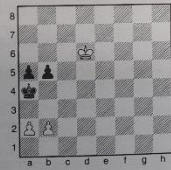
(190) □



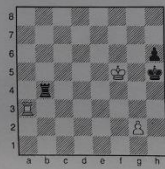
(188) □



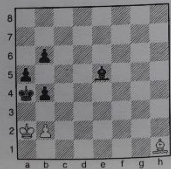
(191) □



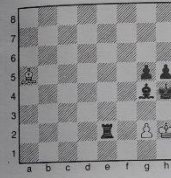
(189) □



(192) □



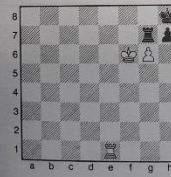
(193) □



(196) □



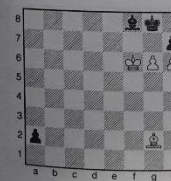
(194) □



(197) □



(195) □



(198) □

